

# ArtEcoDesign in Azienda



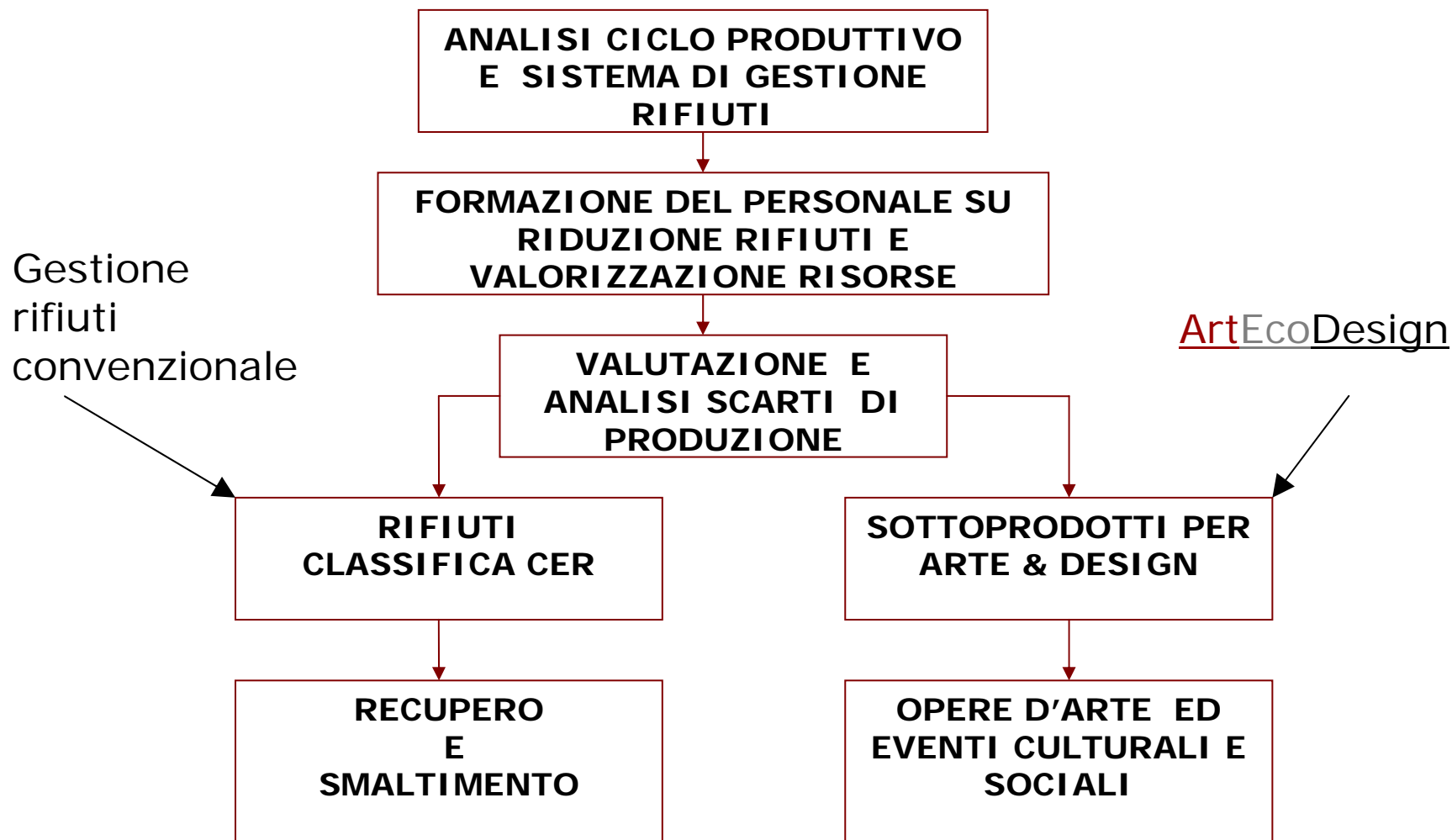
**Linda Schipani**

ingegnere per l'ambiente e il territorio

Una Strategia applicabile ad ogni realtà produttiva per rispondere alle esigenze ambientali, culturali e sociali delle Aziende, nel :

- prevenire la produzione di rifiuti
- generare sottoprodotti
- creare arte e design da caratteristici scarti di processo
- mitigare gli impatti ambientali
- sensibilizzare al riuso dei materiali
- contenere i costi di smaltimento
- favorire le sinergie tra l'arte e l'impresa
- diffondere la cultura dello Sviluppo Sostenibile
- crescere in termini di visibilità, qualità e rispetto dell'ambiente -

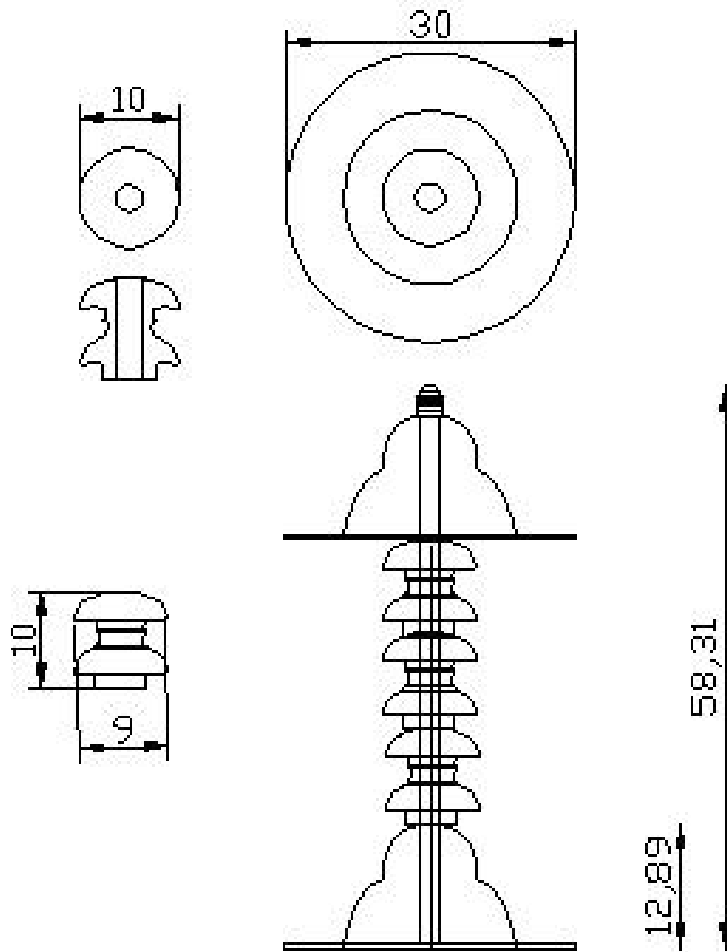
# Schema del Processo



## Scarti d'impianti elettrici



Plafoniere, Bobine e Pedane in legno, Isolatori in ceramica e vetro, Alimentatori, Cavidotti, ....



DI *Linda Schiani*

Lampada da Tavolo realizzata con isolatori in ceramica, plafoniere metalliche e un attacco di lampadina (Concorso "Young and Design 2007", Milano – "Artisti Visibili" 2007, Orientale Sicula 7.Arte, Messina- "Materia Risorta" 2009 Studio Logos, Roma ) .

# EcoLectric Design

un nuovo design elettrico ed  
ecologico



DI  
*Linda Schipani*



# Bobine d'Artista

## L'ARTE DEL RICICLO



MANTILLA



TERESANO



QUARTARONE



PUGLIATTI



CANNISTRACI TRICOMI



VALENTINI



RANDO



MARINI



BORGIA

*EcoLlection*

*Anno 2008*



A CURA DI *Linda Schipani*



SERBOLI



ORIGLIO

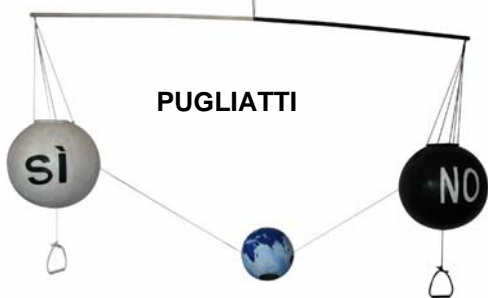


MILITTI

12 artisti siciliani impegnati a trasformare in oggetti d'Arte e di Design, vecchie bobine avvolgicavo in legno dismesse (φ cm.60).

# Sfere d'Artista

## L'ARTE DEL RICICLO



BAMBINO



FRADA'



CANNISTRACI TRICOMI



DI PRIMA

***EcoLlection***

***Anno 2009***

15 artisti impegnati a trasformare in Oggetti d'Arte e di Design 30 sfere di pubblica illuminazione in PVC danneggiate (φ cm.50)



SERBOLI



GOLINO



AMOS



PRIVITERA



BRUNEO



BARATTA



BONANNO CONTI



MISITANO



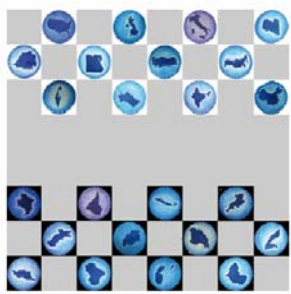
PAFUMI



LA FAUCI



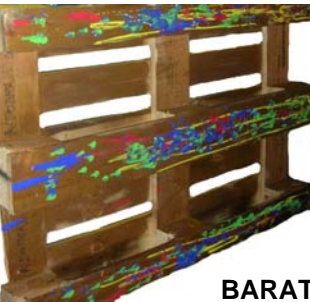




PUGLIATTI



ARENA



BARATTA



PRIVITERA

# Pedane d'artista



*EcoLlection*

*Anno 2010*

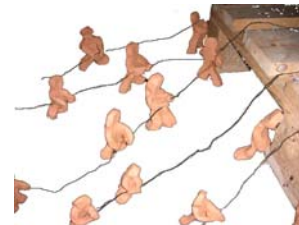
SALZANO



MISITANO



LA FAUCI



CASO PANZA



ALESSI

17 artisti impegnati a trasformare in Oggetti d'Arte e di Design vecchie pedane in legno (cm.120x0,80)



BAMBINO



BOSSA



DI SERI



GALIPO'



DE PASQUALE

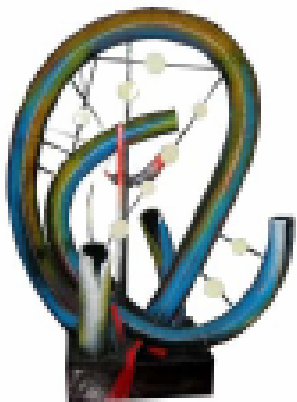


AMOS

GUGLIANDOLO

# "Tubi d'artista"

collettiva di arte del riciclo 2011



GUGLIANDOLO

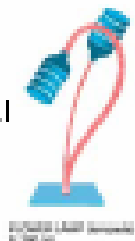


DE PASQUALE



*EcoLlection*

MICELI



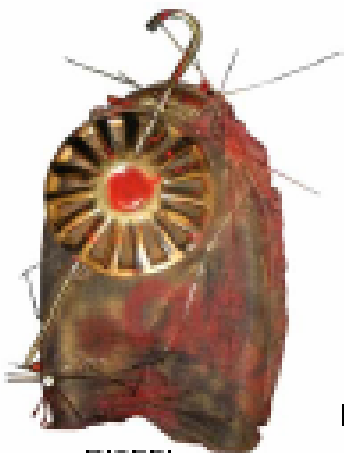
FRANCESCO MICELI  
S. 190 20



FRANCESCO VALORI - ROMA



SACCA'



DISERI

AMOS



MISITANO

COSTA



SANSONE G.



GALIPO'



SANSONE U.



LATTENE



BIVIANO

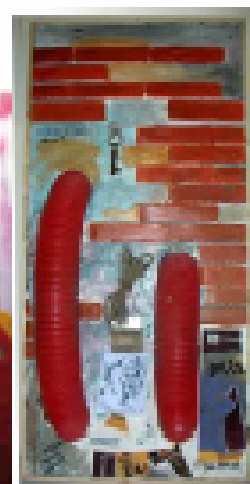
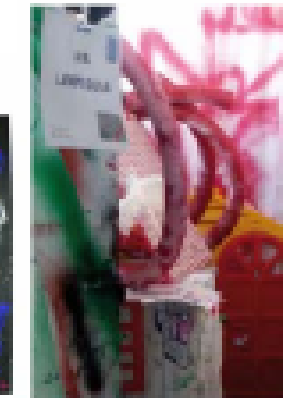
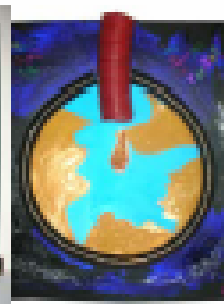
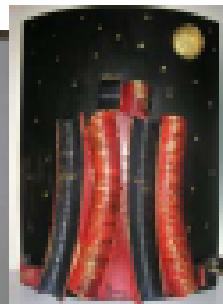
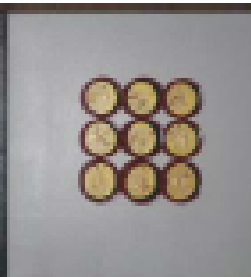
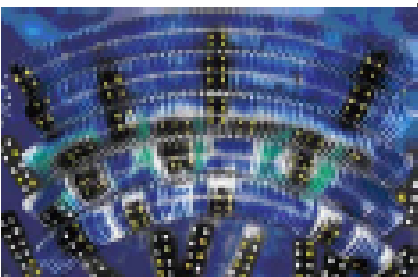


PULA

CARDILE

BASILE

BARATTA



# ArtEcoDesign in Azienda

Un modello strategico applicabile ad ogni  
realità produttiva per generare  
attraverso la gestione virtuosa dei rifiuti  
un sistema di sostenibilità ambientale ad  
elevata valenza culturale e sociale

**Info:**

**ing. Linda Schipani**

lischer2000@yahoo.it \_ [www.lischer2000.it](http://www.lischer2000.it) \_ cell.3282066948

EcoLab : Via Croce Rossa n°8, 98124, Messina

